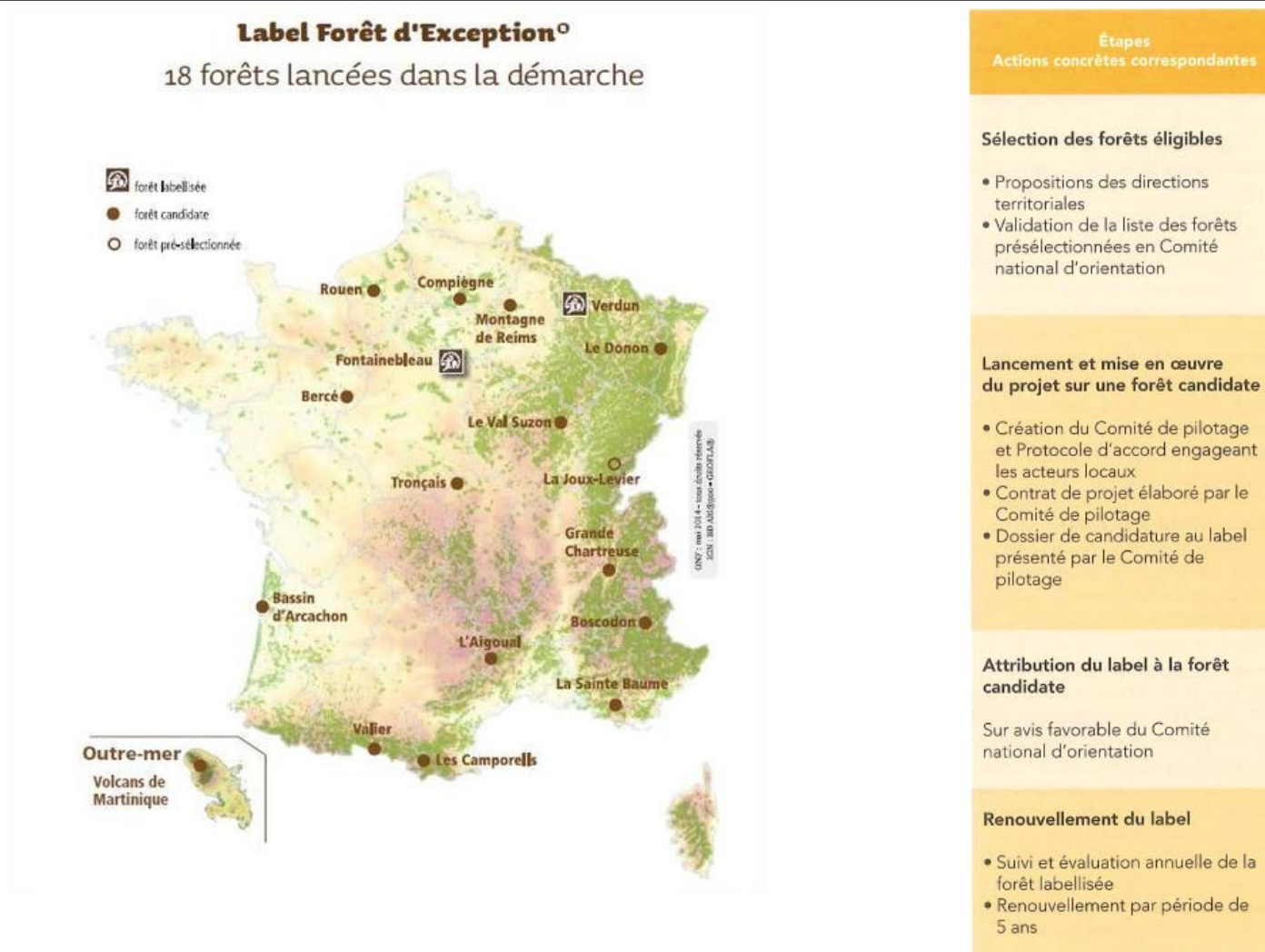


# *FORET DOMANIALE DE TRONCAIS*

*Plan Paysage, phase 1*

# La démarche Forêt d'Exception







# Le Plan Paysage

---

## **1- DIAGNOSTIC PAYSAGER**

- **Analyse historique**
- **Analyse bio-géographique**
  - Infrastructures et desserte
  - Relief et Hydrographie
  - Mesures de protections et contexte réglementaire
  - Occupation des sols
- **Analyse sensible**
  - Ambiances et perceptions
  - La forêt dans son territoire
  - La perception interne de la forêt
  - Les transitions de la forêt au territoire

## **2- SYNTHESE**

- Les unités paysagères
- Les sensibilités paysagères
- Les éléments structurants à valoriser
- L'accueil du public
- Les points noirs à résorber

## **3- LES ENJEUX DU PLAN PAYSAGE**

- Réflexions sur l'aménagement forestier actuel
- Les objectifs visés
- Des lieux stratégiques

# *ANALYSE BIO-GEOGRAPHIQUE*

---



*Les Liaudais, Meaulne*

### *Le paysage évolutif, forgé par les pratiques humaines*

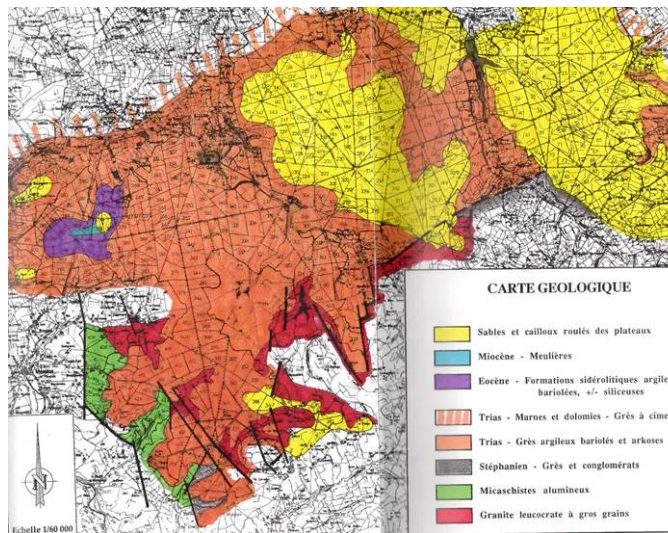


Carte des «frères Fleury» de 1665 : on observe la **permanence des contours** actuels et le découpage selon 9 gardes (anciennes circonscriptions).

Le massif forestier a toujours été en étroite **relation avec l'activité humaine** (occupation gallo-romaine, puis réforme Colbert en 1669, exploitation forte jusqu'en 1735, les forges en 1788 puis l'aménagement Buffévent de 1835)



## La connaissance des éléments immuables du paysage

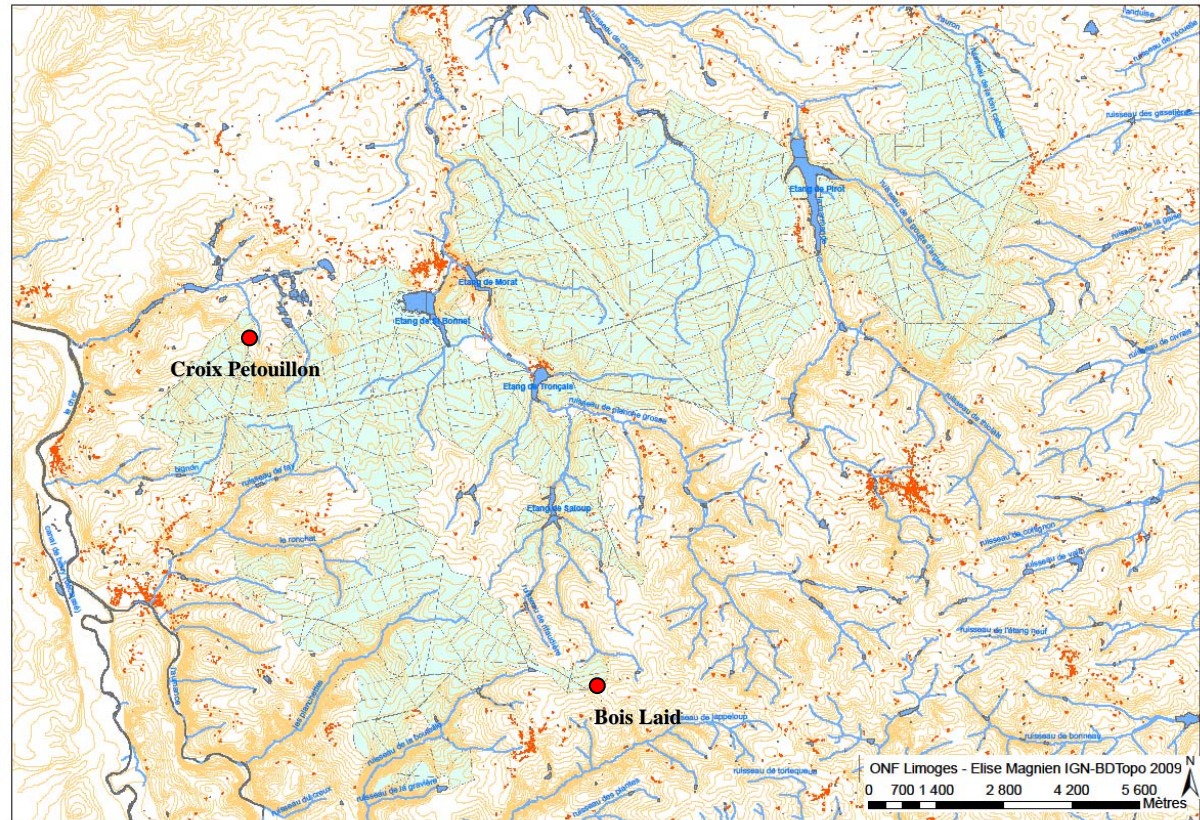


Formations géologiques:

- Grès argileux,
- Granite au sud,
- Sable et argile à l'est.

Caractéristique des sols: texture sableuse, chimiquement pauvres, s'asséchant l'été.

La culture du chêne sessile vient « gommer » ses disparités.



Un relief limité entre 205 m (Croix Pétouillon) et 360 m (Bois Laid).

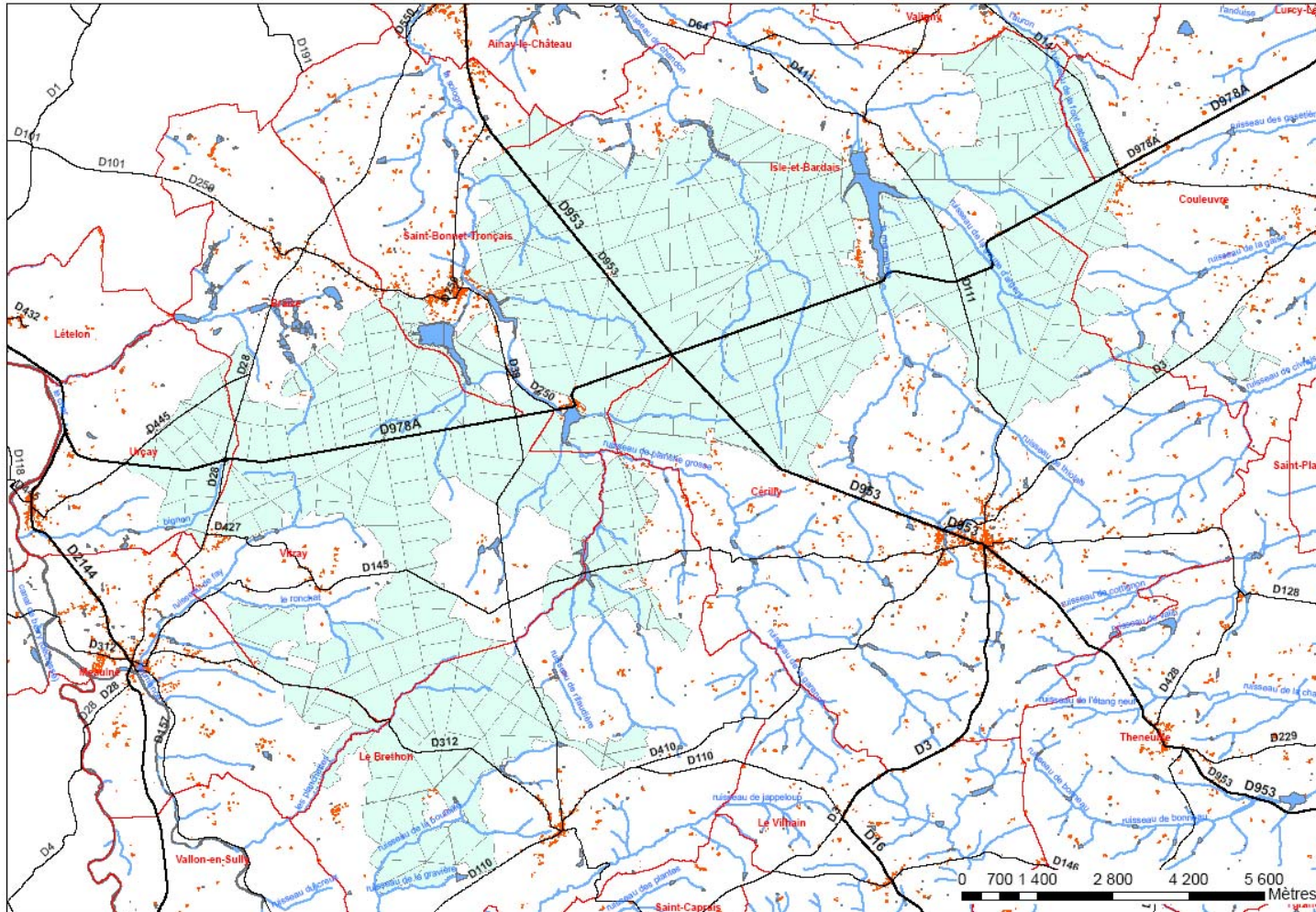
Localement, des **buttes et des vallons** creusés par les cours d'eau.

4 parties: l'Armenanche à l'est, la Réserve au centre, les Landes blanches au nord-ouest et la Bouteille au sud-ouest.

**Lisières découpées** : certaines communes semblent «croquées» par la forêt (Vitray, le Brethon).



*Le paysage en mouvement.*



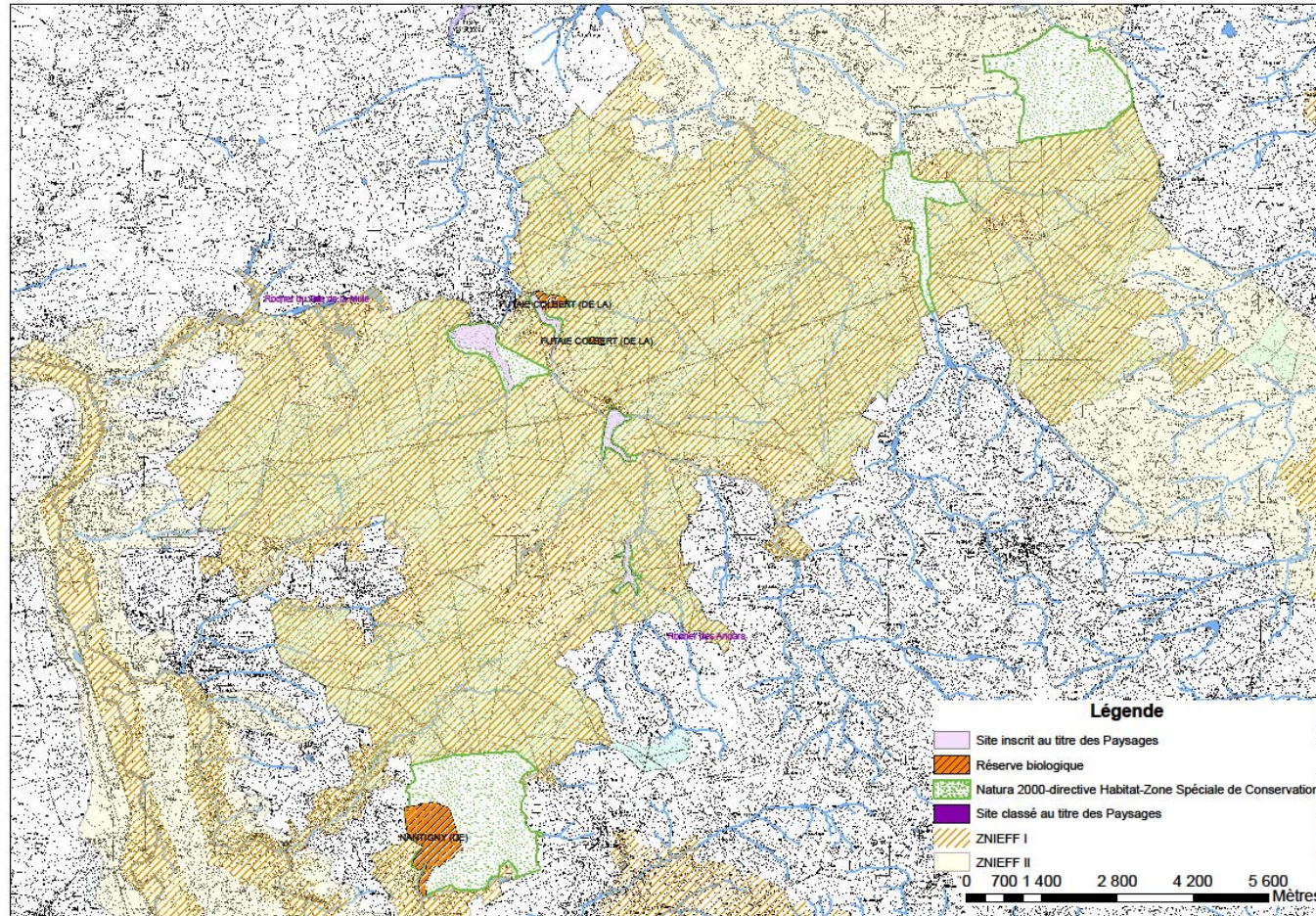
Une bonne irrigation par le réseau viaire :

5 transversales Nord/Sud, 1 transversale Est/Ouest,  
4 entrées principales.

Des glissements du territoire à la forêt facilités mais peu marqués.



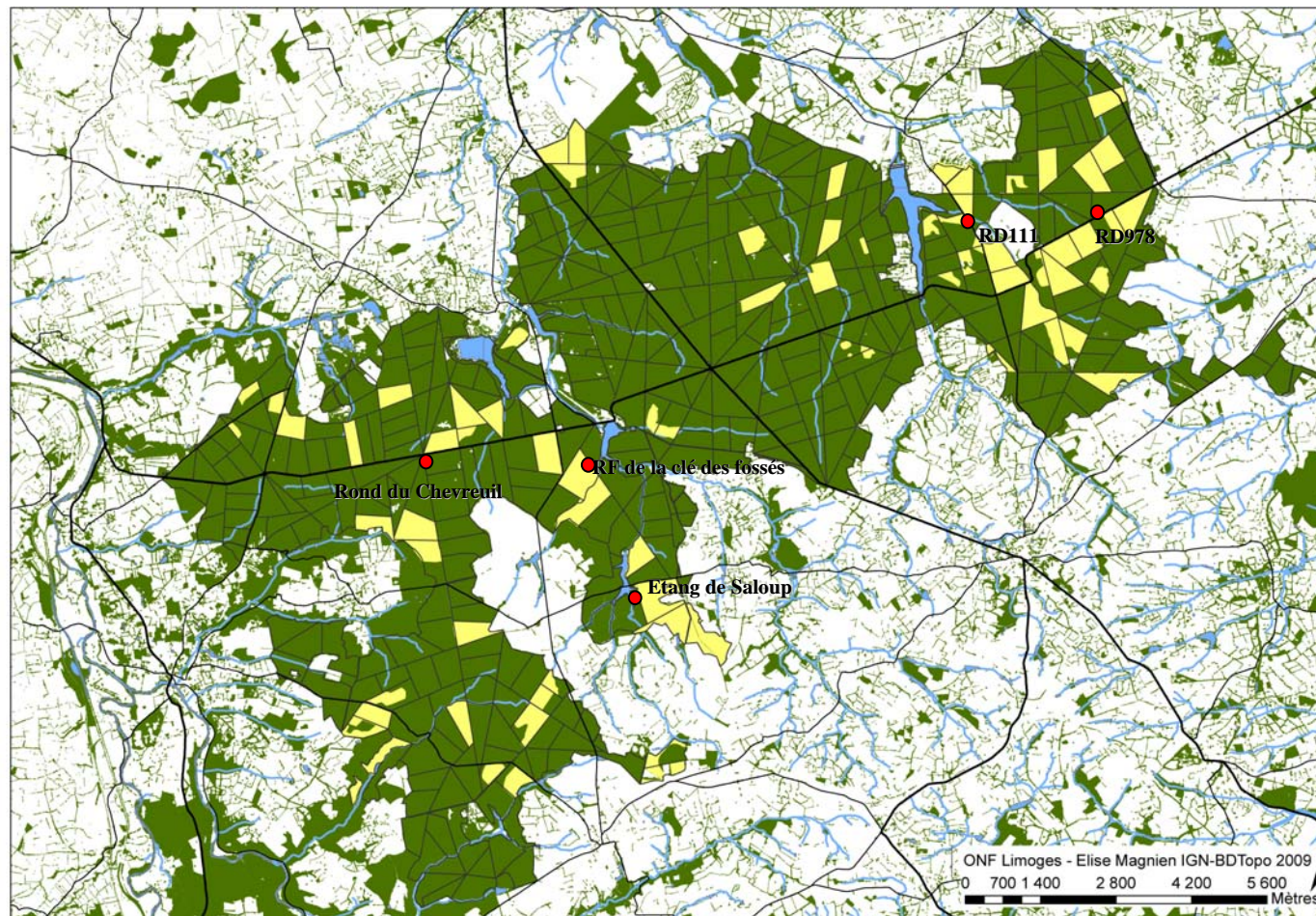
## La richesse écologique et paysagère



- 1145 ha en N 2000 (habitat chiroptères)
- Réserve biologique de la futaie Colbert, Réserve Intégrale de Nantigny: richesse d'espèces associées aux vieux peuplements
- ZNIEFF I et II
- Sites classés au titre des paysages pour leur caractère légendaire: Rochers des Andars et du Pas de la Mule
- Sites inscrits au titre des paysages pour leur caractère historique et pittoresque: les étangs et la forge de Tronçais.



### *A chaque milieu son ambiance et son paysage*



- Importance du massif boisé de Tronçais dans son environnement bocager immédiat.
- Parcelles au statut indéfini et évolutif, à la frontière entre «le plein et le vide» → absence d'arbres
- Coupes dispersées et réparties dans le temps mais certains endroits concentrent les interventions en dernières coupes secondaires ou définitives sur de vastes parcelles → Ouvertures brutales.

**Jouer en faveur d'une répartition harmonieuse de ces espaces améliorerait la lecture et la perception visuelle.**



# *ANALYSE SENSIBLE*



*Etang de Saint Bonnet, parcelle 240*



## Les perceptions de la forêt gérée



Homogènes et peu accueillants « friche »  
Dans cette classification:  
- semis <10 ans , < 0.50m  
- Durée : 15 ans entre la coupe définitive et l'installation des semis



Opaque et dominant, mur visuel  
Dans cette classification:  
- fourrés 10-20 ans, 0.50-3m.  
- gaulis 20-30 ans, 3-8m  
- Durée : 20 ans



Ambiance dense mais couvert forestier et début d'ambiance forestière:  
- perchis 30-100 ans, >8 m  
- jeunes futaies de 100-150 ans  
- Durée : 1 siècle



Permanence du paysage forestier. Majesté des grands arbres :  
- Futaie adulte de 150-200 ans  
- vieilles futaies supérieures à 200 ans.



Coupe de relevé de couvert, coupe d'ensemencement. Couvert forestier encore présent:  
- Durée : 12 ans



Coupe définitive et semis. « Vide » brutal en opposition à la forêt environnante.



## La forêt dans son territoire

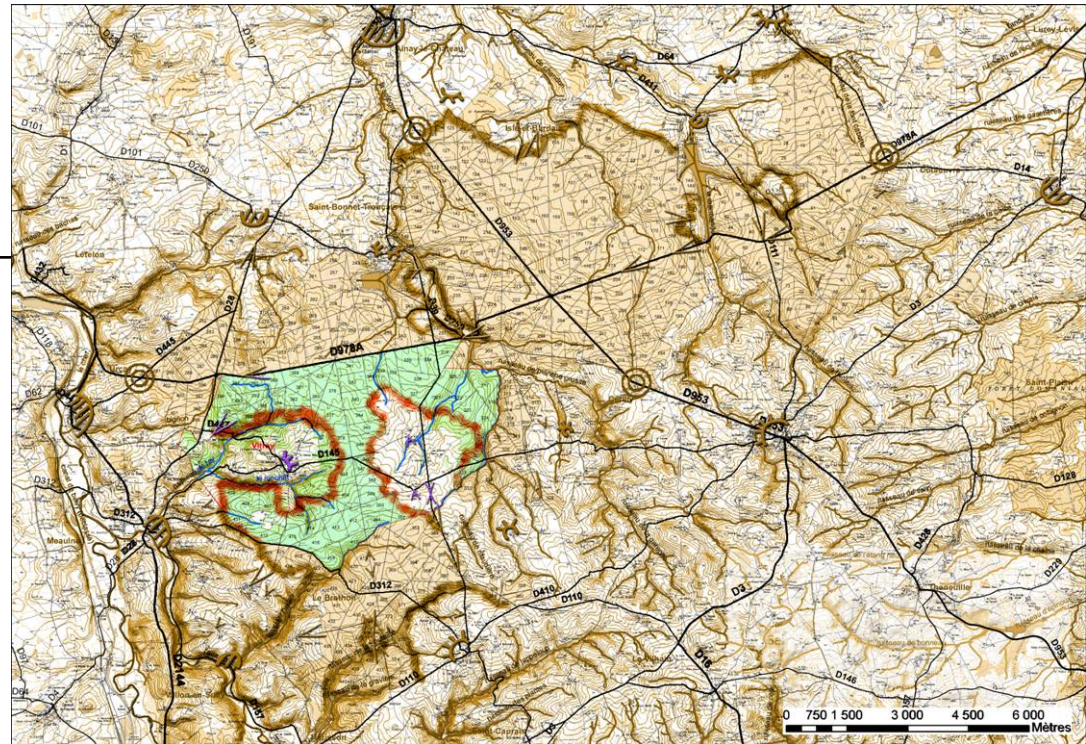
Différentes typologies:

→ Vue directe: Saint Bonnet de Tronçais, La Bouteille, Vitray

**Vitray, village-rue éclaté**, bénéficie d'une **vision directe** sur la forêt:

- encerclée de hautes futaies adultes
- enclave ouverte dans la forêt, rendant les **lisières boisées d'autant plus sensibles que celles-ci sont fortement visibles et exposées.**

Les hameaux dispersés de Vitray bénéficient tous d'une vue directe sur la forêt (Les Arpents, les Petites et Grandes Loges, la Vilette).



*Vue depuis Vitray*



*Aux Arpents, bourg de Vitray, la forêt est partout présente.*



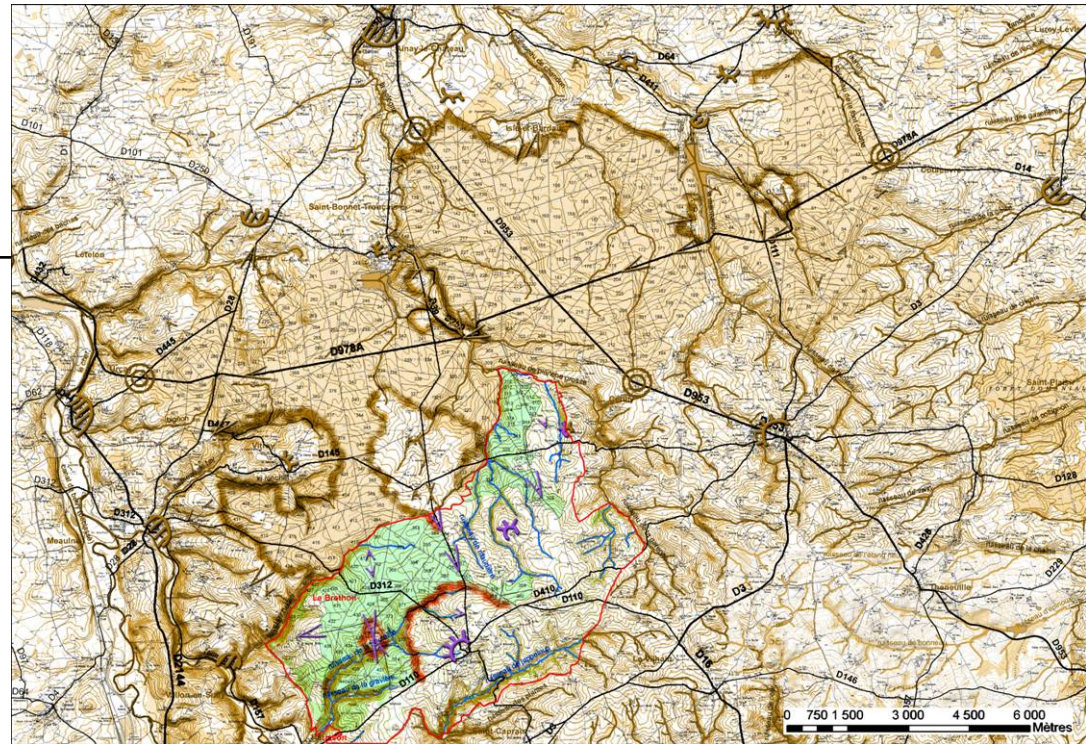
# La forêt dans son territoire

Différentes typologies:

→ Vue horizontale lointaine: Cérilly, Valigny, Le Brethon

**Le Brethon, village perché, à l'interface entre bocage et forêt . Vues diversifiées** (massif de la Bouteille). La forêt de Tronçais occupe près de la moitié de sa surface et constitue un **horizon visuel** qui, même éloigné, est permanent.

Hormis La Grange, les hameaux qui composent la commune jouissent tous d'une **vue directe et rapprochée** sur le massif forestier (Le Grand Villers, la Bouteille, les Andars, la Macqué).



*Le Grand Villers offre des vues externes rapprochées sur la réserve de Nantigny*



*Vue depuis le Brethon*



*La chapelle St Mayeul dans son écrin boisé*





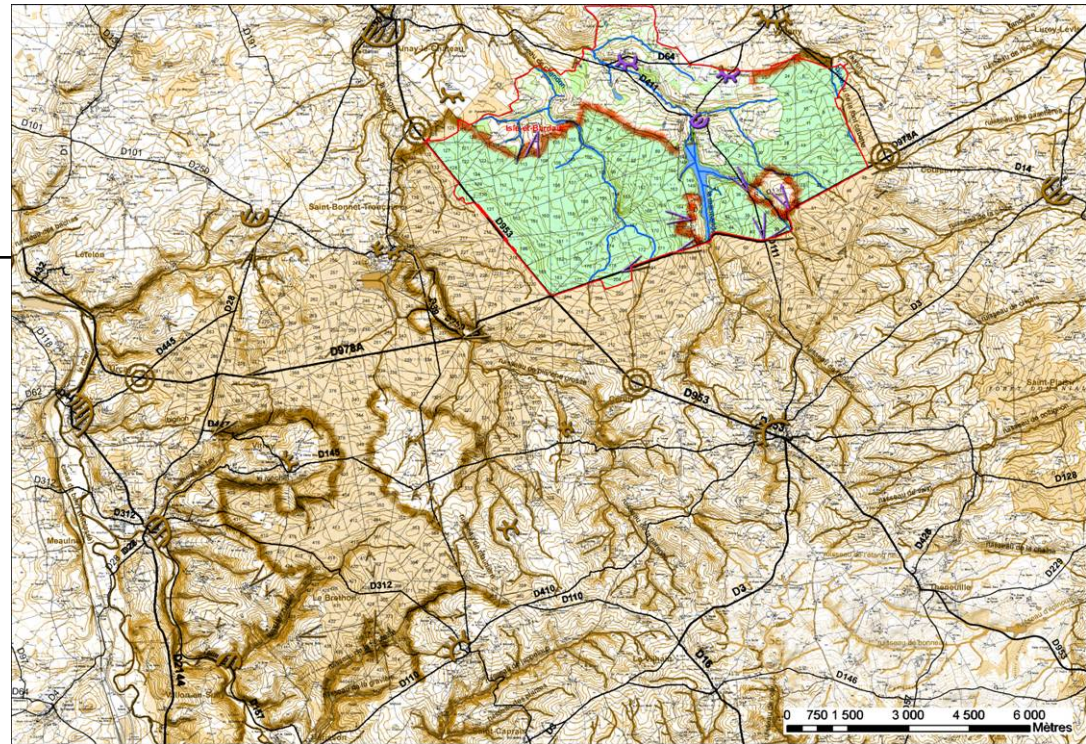
# La forêt dans son territoire

Différentes typologies:

→ Non visibilité: Coulevre, Ainay le Château, Braize, Urcay, Meaulne, Vallon en Sully, Isle et Bardais

**Isle et Bardais**, village rue, en fond de vallée boisée, et en contrebas de l'étang de Pirot, n'offre **aucune vue sur la forêt**.

Les hameaux qui en dépendent situés sur des hauts de versants bénéficient de vues sur la forêt en tant qu'horizon lointain: Bardais, les Bruyères ou de vues plus directes et rapprochées: Bouis, les Chamignoux, Bougimont.



*Aux Chamignoux, la forêt s'impose*



*L'entrée d'Isle et Bardais et sa chapelle*



*A Bardais, la forêt s'inscrit naturellement en continuité du bocage*



# La perception interne de la forêt



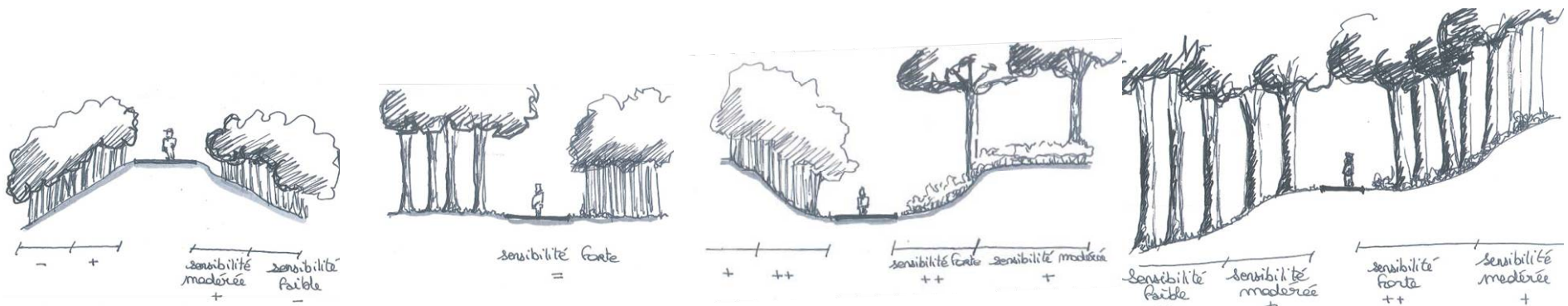
Vue ouverte sur la route forestière à l'intersection des parcelles 323, 324, 317 et 318: succession de plans



Voûte plantée et parcelle 374 sinueuse.

Points de vue internes: axes routiers, RF très empruntées, sentiers piétons de randonnée balisés.

Typologies ne permettant pas de ressentir l'épaisseur de la forêt car le visiteur n'appréhende qu'une partie de la forêt (lisières).



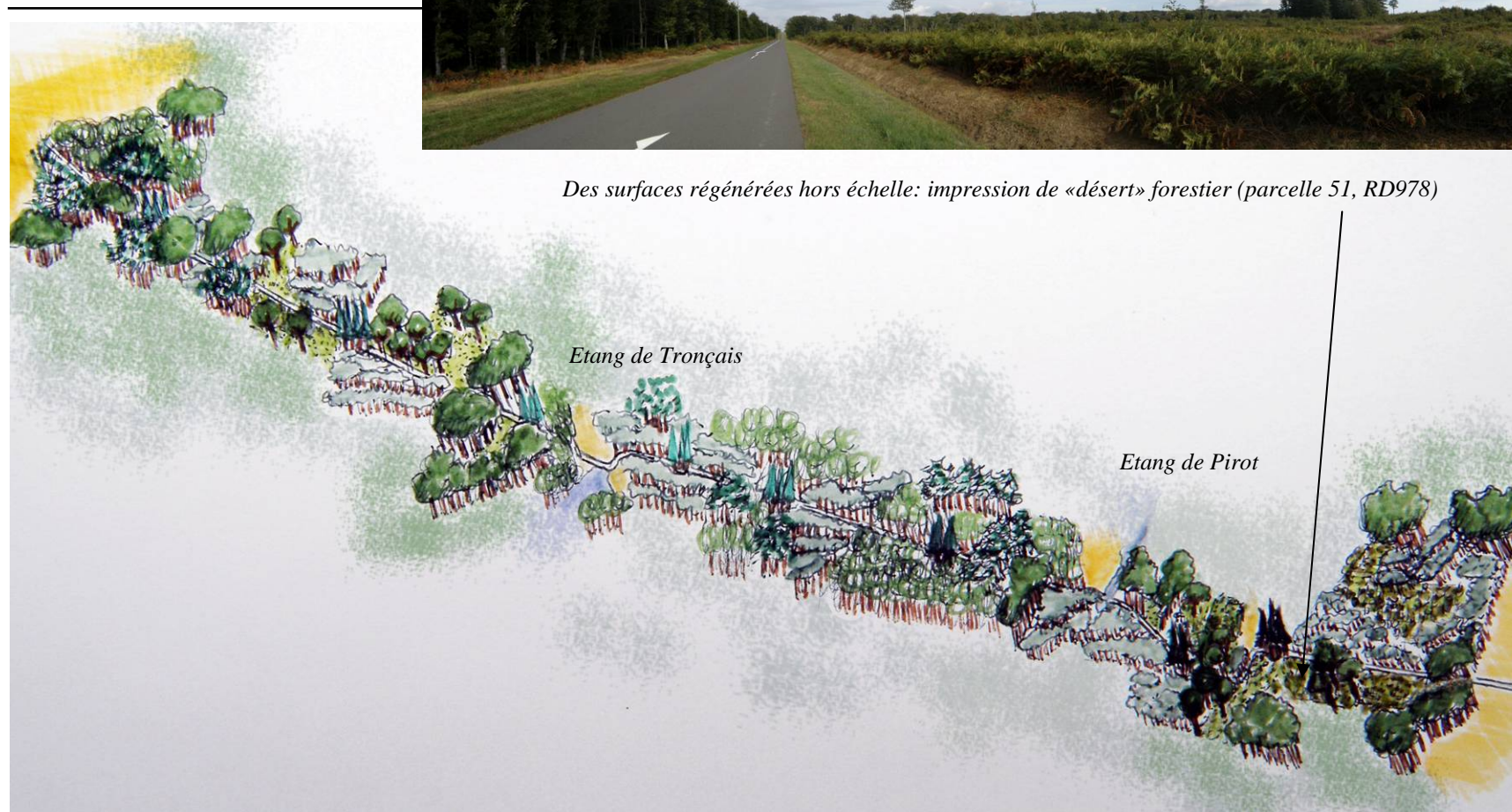
Différents types de vues selon la position de l'observateur. Une sensibilité à évaluer selon le relief, qui sera évolutive en fonction de l'âge du peuplement



## *La perception interne de la forêt*



*Des surfaces régénérées hors échelle: impression de «désert» forestier (parcelle 51, RD978)*



*Vue schématique de la succession des ouvertures et fermetures, de la monotonie qui peut être engendrée par la partie Est en régénération ou toute la partie centrale composée de jeunes futaies rencontrée le long de la RD978.*



## *Les transitions de la forêt au territoire*

-Lisières internes: peut permettre l'introduction de diversité visuelle par le contraste (luminosité, densité, forme, couleur). Peut atténuer les contours d'une parcelle mais peut aussi renforcer le côté artificiel

- Lisières externe: première vision sur la forêt et continuité bocage/forêt



*Lisière interne entre deux peuplements au traitement différent, renforcé par la présence de la piste, entre la parcelle 250 et 249.*



*Lisière forestière interne: l'enclave du Bouchant, clairière intraforestière très précieuse*



*Lisière externe: espace ouvert au hameau de Pied de Nid, ceinturé de forêt. Les interventions ayant lieu sur les lisières seront ici d'autant plus sensibles*



*Lisière externe avec les champs: de la forêt à l'arbre bocager, un glissement dont il serait bon de s'inspirer ( parcelle 280 le long de la RD28)*





## *DIAGNOSTIC PAYSAGER*

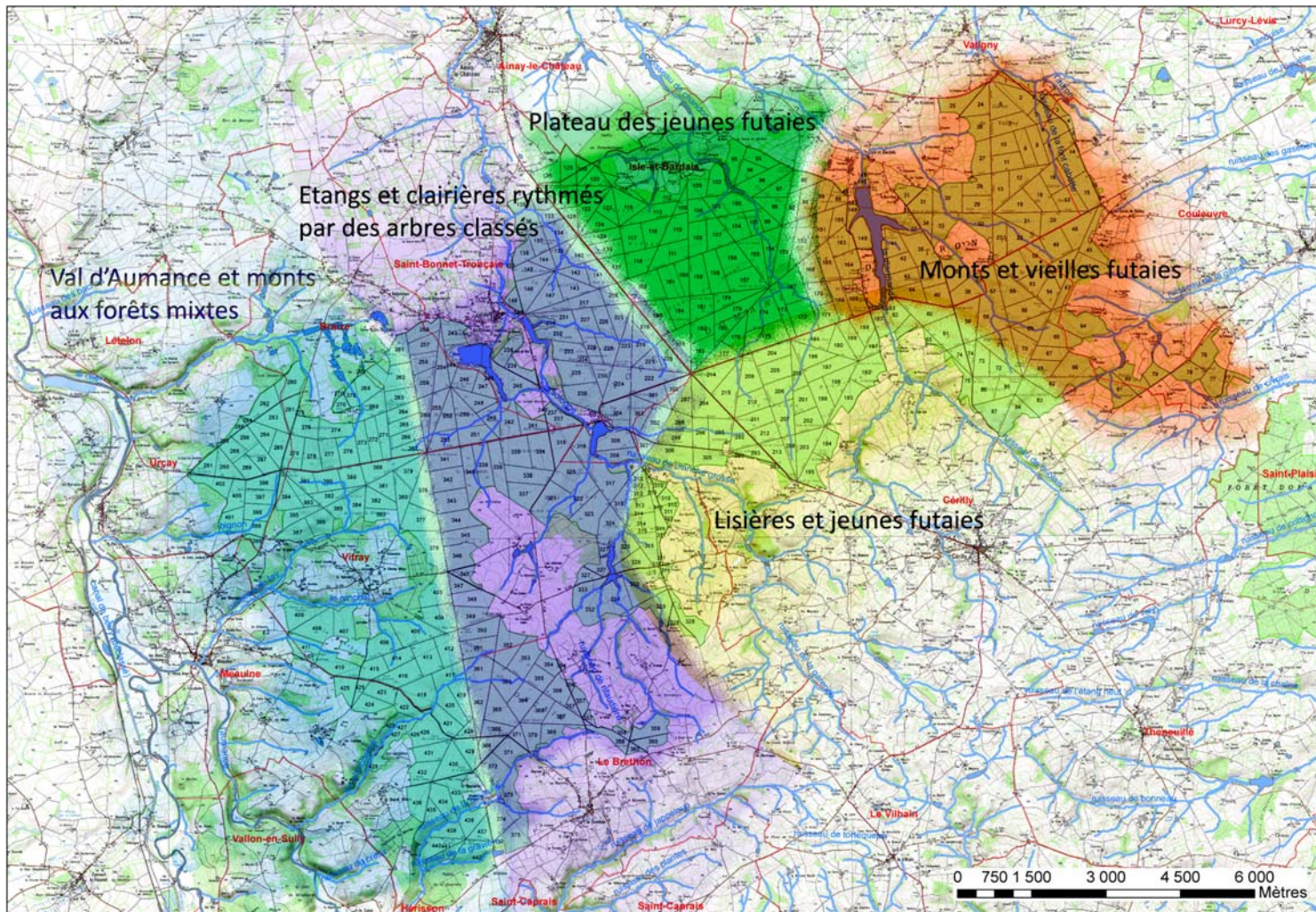
---



*Rond Vitray*



# Les unités paysagères



Carte des unités paysagères: 5 unités contrastées mais complémentaires.

## Unité paysagère

- découpage du territoire selon des **structures homogènes**
  - caractéristiques propres, organisation spatiale et évolutions spécifiques.
  - croise relief, géologie, occupation des sols, critères sociaux.
- trame qui **guide** les mesures sylvo-paysagères et qui **oriente les échelles d'interventions**







## Synthèse: les éléments structurants à valoriser

- les étangs et leur ripisilve → diversité,
- les vieux peuplements → hauteur dominante,
- les arbres paysagers → esthétique et dimensions,
- les points de vue intraforestiers → échappatoire,
- les franges et les lisières → transitions vitrines
- les ronds → repères
- les fontaines → petit patrimoine identitaire
- le patrimoine bâti → occupation ancienne (forges, guérite du guetteur d'eau, maisons forestières, puits, ponts et aqueducs)





## Synthèse: les points noirs à résorber

- Traitement des lisières et parcelles de bord de route → 0 transition, rupture d'échelles
- Coupes de régénération → géométriques, brutales mais créent des clairières temporaires
- Maintien de sur-réserve → déconnection du peuplement



*Un rideau d'arbres est maintenu mais pas assez de consistance.(parcelle 275, RD28)*



*Sur la RD28 de Braïze à Meaulne, impression de «goulot» avec des jeunes peuplements taillés comme des haies qui dissimulent l'aspect forestier et uniformise le bord de route.*



*L'étalon, arbre baptisé et sur-réserve parcelle 329, arbre trop détaché du peuplement*



*Vue dégagée sur la parcelle 329 depuis la route: ampleur de l'ouverture hors échelle, géométrique et sans variation*



## Synthèse: les points noirs à résorber

- Cloisonnements sylvicoles → linéarité artificielle
  - Semis, fourrés → stade transitoire monotone et visuellement peu attrayant
  - Travaux de remise en état post-exploitation
- 



*Cloisonnements sylvicoles striant le massif.*



*Ornières post-exploitation rendant certains accès difficiles.*



*Abandon de produit bordure de parcelle 238. Pouvant rester en bord de route plusieurs mois, ils donnent une image négligeante de la gestion*



## Synthèse: les points noirs à résorber



- Traitement horticole des ronds → rupture avec l'unité forestière
- Entrées sur la forêt → peu visibles, peu représentatives
- Valorisation peu qualitative de certains sites
- Accueil du public → manque d'organisation de la signalétique et de hiérarchisation

*Une entrée dans la forêt domaniale discrète, parcelle 411*



*Rocher du Pas de la Mule dont la situation et la valorisation peu qualitatives interpellent*



*Abri et sculpture Forest'Art au Rond Montaloyer, au traitement très routier*



*Rond Bougimont au traitement désertique*



*Vue sur le rocher des Andars: les récentes coupes accentuent la visibilité sur les arbres qui fonctionnent comme un point focal*





# *Enjeux*

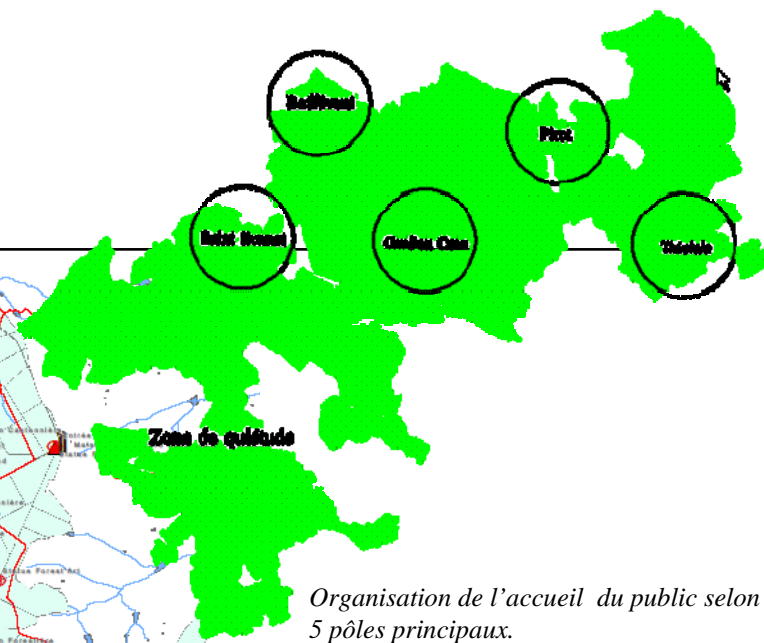
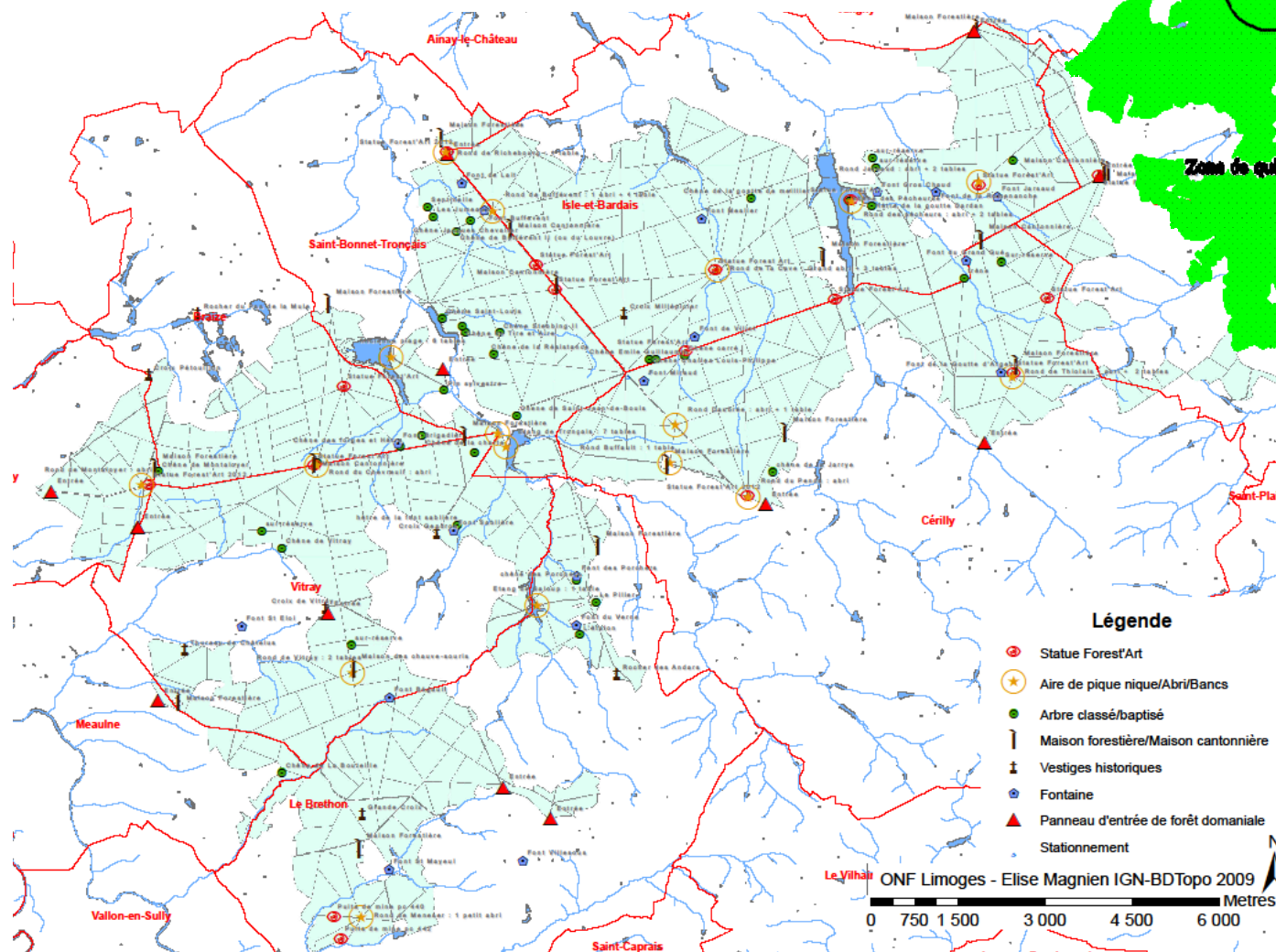
---





# L'accueil du public

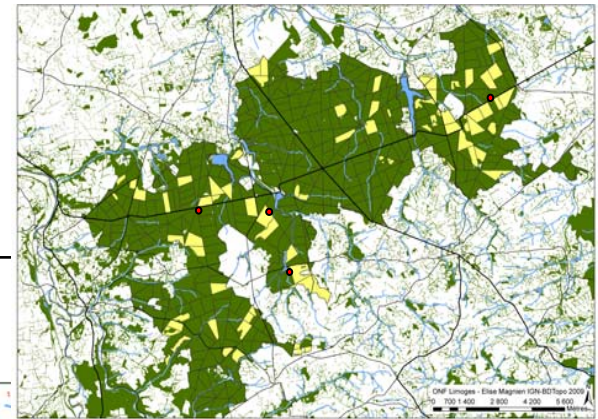
Les lieux à forte valeur patrimoniale, culturelle et naturelle concentrant la fréquentation touristique.



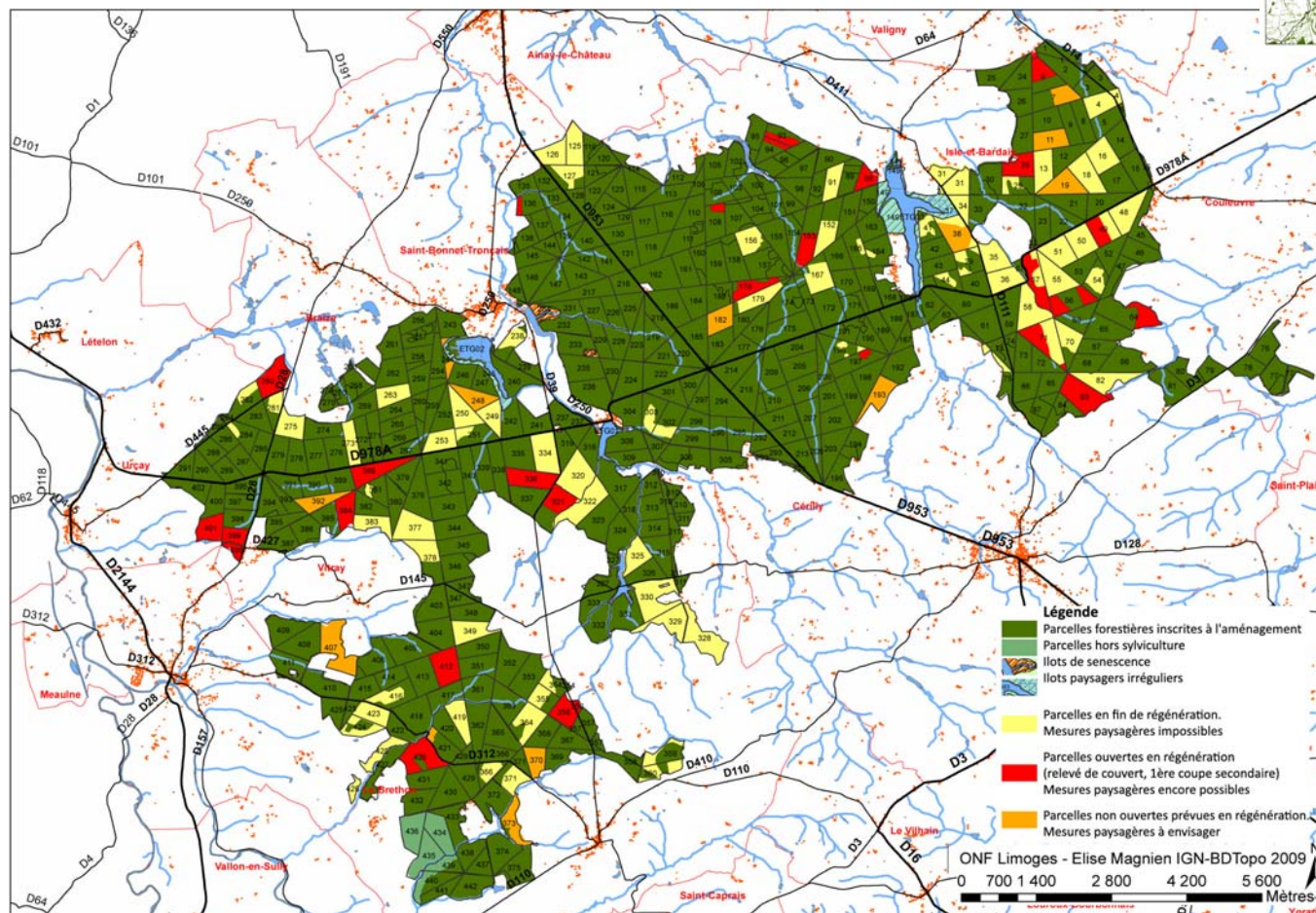


# Réflexions sur l'aménagement forestier actuel

- ❑ Objectif de régénération de 42,06 ha/an entre 2001-2025 selon 3 séries
- ❑ Travail sur le long terme
- ❑ Réfléchir sur des blocs, des ensembles de parcelles
- ❑ S'affranchir des limites et varier les perceptions
- ❑ Travail sur des masses forestières à l'échelle de la perception routière (îlot de vieillissement ou îlot paysager), travail sur des lisières à l'échelle du piéton



Carte du parcellaire paysager avec les parcelles en janvier 2016, où il est possible de cibler des interventions



C'est la mosaïque de peuplement qui fait la diversité de la forêt.

C'est la manière de faire, de travailler les surfaces et les formes qui va influencer la perception.



## Synthèse: les objectifs visés, travail en cours...

| THEMES                         | OBJECTIFS  | ENJEUX                             | ACTIONS  |
|--------------------------------|--|------------------------------------|--|
| Paysage&Sylviculture           | Définir des typologies en fonction des parcelles et mettre en place des mesures paysagères-types qui seront ensuite déclinées selon le contexte et si nous sommes sur une zone définie comme étant à enjeux. Les parcelles seront regroupées par type, problématique similaire comme une boîte à outils destinée au personnel de terrain.  | Lisibilité des actions forestières | Mesures d'accompagnement à mener en fonction des perméabilités à la vue sur les zones sensibles et/ou à enjeux: choix du traitement sylvicole selon si la parcelle est perceptible en vision externe, si la parcelle est perceptible en vision interne, si la parcelle comprend des éléments particuliers, intervention sur la forme du parcellaire (délimitation par UG ou lot), anticipation et étalement du renouvellement dans le temps, regroupement d'interventions, traitement des lisières internes/externes, traitement des cloisonnements sylvicoles, lieux de permanence paysagère (îlot paysager), exploitation et sortie des bois, stockage des bois. |
| Paysage&Eau                    | Aux abords des étangs, de par leur classement au titre des paysages d'une part, et leur intérêt touristique, d'autre part, un traitement particulier est à envisager   | Composition                        | Maintien de cordons irréguliers et diversifiés le long des ruisseaux   |
| Paysage&Route                  | Mettre en avant les perspectives et zones ouvertes par un travail fin sur le relief, atténuer les opérations sylvicoles dégageant de vastes surfaces subitement  | Traversée et découverte            | Travailler sur des séquences: écrans opaque/fenêtre visuelle, travail sur la forme et la densité des lisières, travail sur les points de vue éventuels et l'exploitation du relief comme première appréhension de la gestion forestière  |
| Paysage&patrimoine identitaire | Se positionner par rapport aux points forts disséminés sur l'ensemble du massif; à savoir, les arbres paysagers, les fontaines, les maisons forestières, les sites classés, ForestArt  | Information                        | Gestion hiérarchisée, Signalétique, différences de traitements à leurs abords, lien avec ForestArt et un circuit éventuel de visite.   |
| Les ronds                      | Envisager un traitement qui soit à la fois unitaire de la forêt domaniale de Tronçais mais identitaire pour chaque rond  | Mise en scène                      | Définir une typologie: hiérarchie, positionnement, vitesse de perception, usages. Gérer les résineux des ronds: à quel moment est-ce le plus envisageable? Quelle est la façon de renouveler ces arbres (tous les ronds en même temps? Echelonner parmi les ronds remarquables? Est-ce qu'on les plante accompagnés ou seuls? Est-ce que l'on accompagne avec le peuplement en arrière-plan? Attente d'une coupe de régénération pour envisager le renouvellement?)  |
| Paysage&Transitions            | Travailler les interfaces du milieu forestier au bocage, du milieu forestier à la ville, du milieu forestier aux pôles d'accueil du public. Travail sur les entrées avec réduction de la vitesse à chaque accès à la forêt. Renvoyer une image vitrine de la gestion forestière en rappelant que cette forêt prestigieuse est née de la main de l'homme et d'une gestion raisonnée | Attractivité                       | Aux entrées, dispositifs incitatifs visuels et sonores. Gestion des seuils de type alignement planté associé à une signalétique adaptée.   |



Merci de votre attention